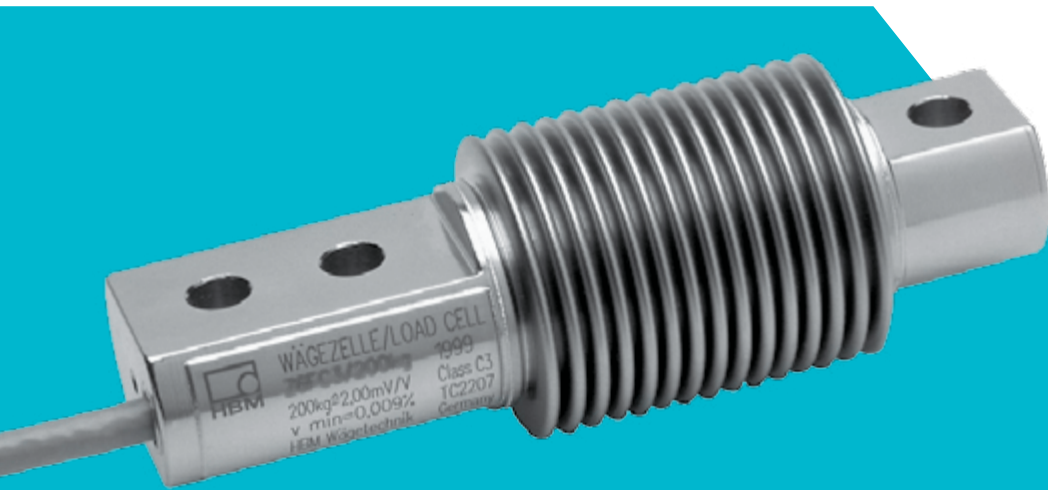




**LAHTI**  
**PRECISION**

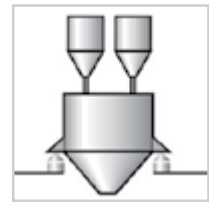
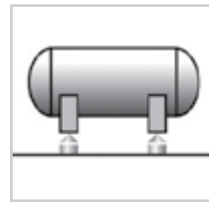
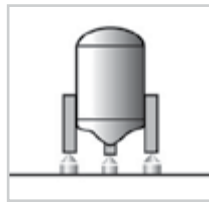
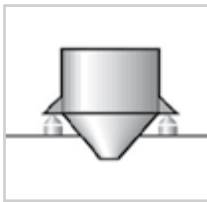
Mestarinkatu 2, P.O.B. 22  
FI-15801 Lahti, Finland  
Tel. +358 3 829 21  
Fax +358 3 829 4100  
www.lahtiprecision.com



# Lahti Precision

## Punnitusanturit

### Z6 -taivutuspaikkianturi 5kg ... 1t



- Hitsattu metallirakenne
- Anturikoot: 5 kg...1 t
- Ruostumatonta terästä
- OIML R60 tarkkuusluokkaan C6 saakka, 6-johdin kytkentä
- EMC DIN EN 45501 mukainen
- Optiona:
  - EX-luokiteltuna
  - ATEX 95 mukaisesti

# Z6

## Tekniset tiedot ja mitat

Tyyppi		Z6FD1	Z6FC3	Z6FC3MI	Z6FC4	Z6FC6
Tarkkuusluokan tunnus OIML R 60 Anturin maksimi askelmäärä ( $n_{LC}$ )		D1 1000	C3 3000	C3/MI7.5 3000	C4 4000	C6 6000
Nimelliskuorma ( $E_{max}$ )	kg	5; 10; 20; 50; 100; 200; 500	10; 20; 50; 100; 200; 500	50; 100; 200	20; 50; 100; 200; 500	50; 100; 200;
	t	1	1	-	-	-
Vähimmäisaskel ( $v_{min}$ ) Nollapisteen palautuminen ( $D_{DR}$ )	% of $E_{max}$	0.0360 -	0.0090 -	0.5 $E_{max}$ /7500	0.0066 -	-
Nimellisherkkyys ( $C_n$ ) Herkkyystoleranssi (kuvan mukaisella kuormitusuunnalla)	mV/V %	+(1;-0.1)		2 $\pm 0.05^1$		
Herkkyyden lämpötilavirhe ( $TC_S$ ) <sup>2)</sup> Nollapisteen lämpötilavirhe ( $TK_D$ )	% of $C_n$ /10 K	$\pm 0.0500$ $\pm 0.0500$	$\pm 0.0080$ $\pm 0.0125$	$\pm 0.0080$ $\pm 0.0093$	$\pm 0.0070$ $\pm 0.0093$	$\pm 0.0040$ $\pm 0.0093$
Hystereesi ( $d_{hy}$ ) <sup>2)</sup> Linearisuusvirhe ( $d_{lin}$ ) <sup>2)</sup> Ryömintävirhe ( $d_{DR}$ ) 30 min.	% of $C_n$	$\pm 0.0500$ $\pm 0.0500$ $\pm 0.0490$	$\pm 0.0170$ $\pm 0.0180$ $\pm 0.0166$	$\pm 0.0066$ $\pm 0.0180$ $\pm 0.0098$	$\pm 0.0130$ $\pm 0.0150$ $\pm 0.0125$	$\pm 0.0080$ $\pm 0.0110$ $\pm 0.0083$
Tuloresistanssi ( $R_{LC}$ ) Lähtöresistanssi ( $R_D$ )	$\Omega$	356 $\pm$ 0.2	350...480 356 $\pm$ 0.12			
Referenssisyöttöjännite ( $U_{ref}$ ) Nimellisyöttöjännite alue ( $B_U$ )	V	5 0.5...12				
Eristysresistanssi ( $R_{is}$ )	G $\Omega$	> 5				
Nimellislämpötila-alue ( $B_T$ ) Käyttölämpötila-alue ( $B_{tu}$ ) Varastointilämpötila-alue ( $B_{st}$ )	$^{\circ}C$	-10...+40 -30...+70 -50...+85				
Rajakuorma ( $E_L$ ) Murtokuorma ( $E_D$ )	% of $E_{max}$	150 $\geq 300$				

Nimelliskuorma	kg	5	10	20	50	100	200	500	1000
Sallittu dynaaminen kuormitus	% of $E_{max}$	100	100	100	100	100	100	70	100
Nimellismittaliike ( $s_{nom}$ )	mm	0.24	0.3	0.29	0.27	0.31	0.39	0.6	0.55
Paino (G) noin	kg	0.5	0.5	0.5	0.5	0.5	0.5	0.5	2.3
Suojausluokka (IP) EN60529 (IEC529)		IP 68							
Materiaali	Anturin runko Palje Kaapelin läpivienti Kaapelin eriste	Ruostumaton teräs <sup>3)</sup> Ruostumaton teräs <sup>3)</sup> Ruostumaton teräs / Viton® PVC							

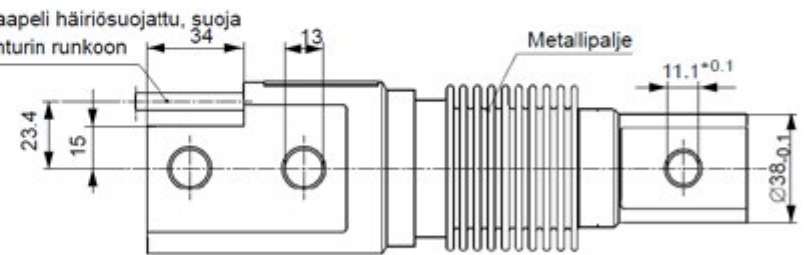
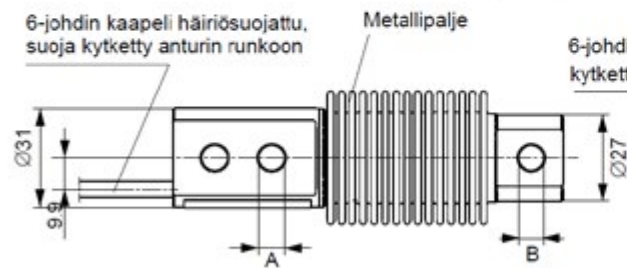
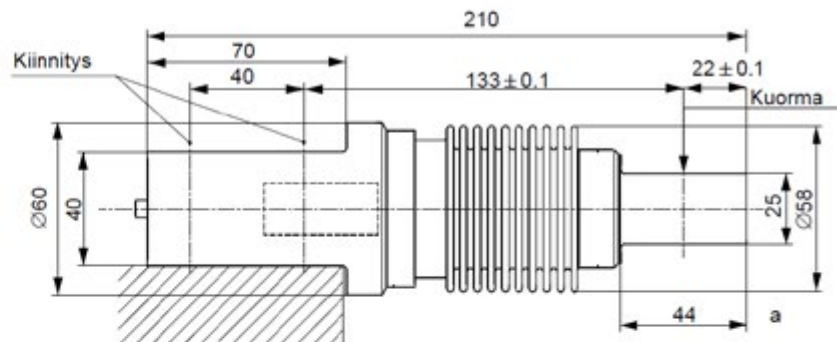
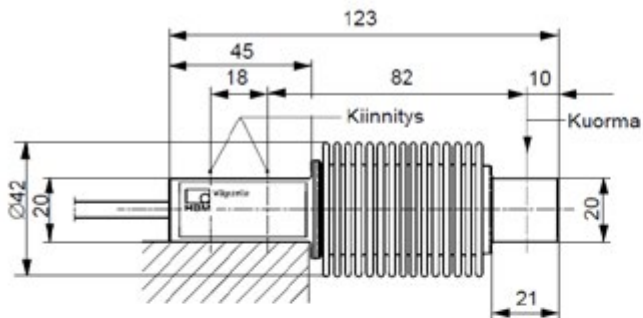
1) Anturille Z6FC3/10kg:  $\leq \pm 0.1$  %.

2) Lineaarisuusvirhe, hystereesivirhe ja herkkyyden lämpötilavirhe ovat tyyppisiä arvoja. Näiden arvojen summa sisältyy OIML 60 R60 mukaiseen yhdistettyyn virheeseen.

3) EN 10088-1 mukainen.

## Z6 - Nimelliskuormat 5 kg...500 kg

## Z6 - Nimelliskuorma 1 t



	A	B
5...200 kg	8.2	8.2
500 kg	10.5	11.1

Kaapeli Ø 5.4; pituus 3 m (vakio pituus)

## Optiot

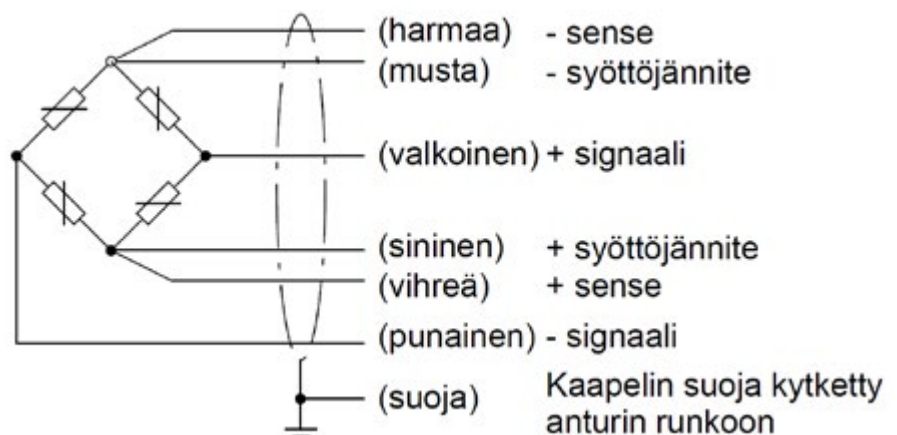
Ex-suojaus ATEX 95 mukainen:

- II 2 G EEx ia IIC T4 tai T6 (Zone 1) <sup>1)</sup>
- II 3 G EEx nA II T6 (Zone 2)
- II 2 D IP68 T80C (Zone 21) <sup>1)</sup>
- II 3 D IP68 T80C (Zone 22 ei johtavalle pölylle)

<sup>1)</sup>EC tyyppihyväksyntä todistus

## Kytcentä

Oheisella kytkennällä anturilta saadaan positiivinen signaali





Lahti Precision Oy  
Mestarinkatu 2, P.O.B. 22  
FI-15800 Lahti, Finland  
Tel. +358 3 829 21  
Fax +358 3 829 4100  
[www.lahtiprecision.com](http://www.lahtiprecision.com)